

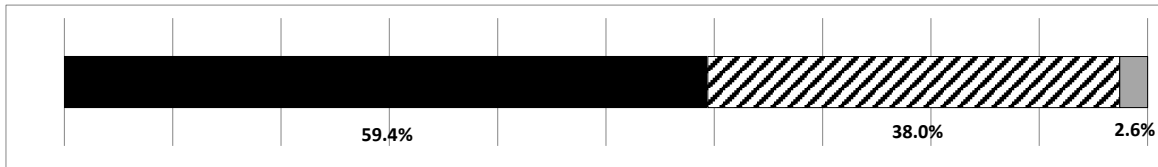
令和5年度 栄小の教育に対するアンケート調査結果

- 1 調査時期 令和5年12月
- 2 調査対象 栄小学校保護者
- 3 回答数 234 名
- 4 回答内容

■ A よくあてはまる ▨ B ややあてはまる □ C あまりあてはまらない ☒ D 全くあてはまらない

【学校運営】

1 学校は、学校だより・学年だより・ホームページなどにより教育方針や教育内容、学校の様子をわかりやすく伝えている。

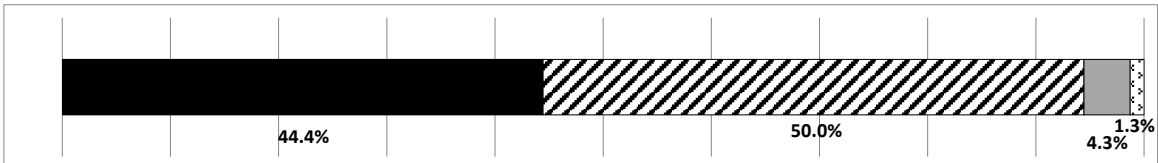


2 学校は、さわやかな子、かしこい子、えがおのある子を育てるために特色ある教育活動(あいさつ名人、ICT機器活用、探究的な学び、SDGsの取組等)を行っている。

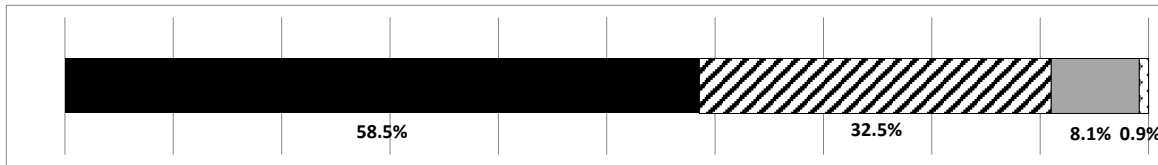


【教育活動】

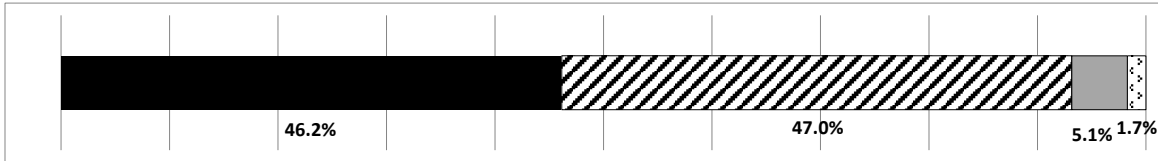
3 子供は、授業がわかりやすいと言っている。



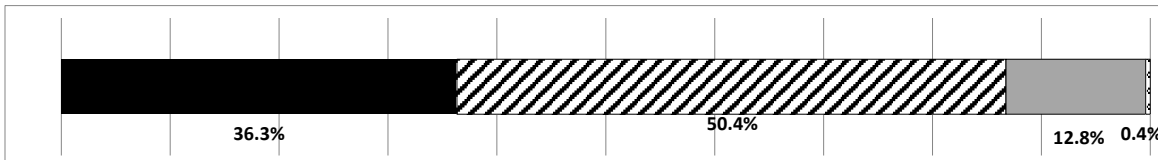
4 子供は、学校へ行くのが楽しいと言っている。



5 学校は、いじめや暴力などを見逃すことなく適切に指導している。

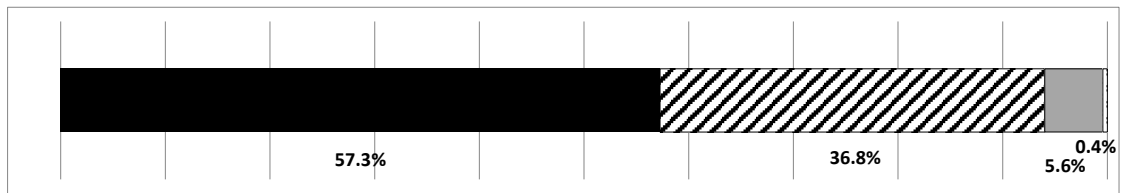


6 学校は、子供の体力向上を図っている。

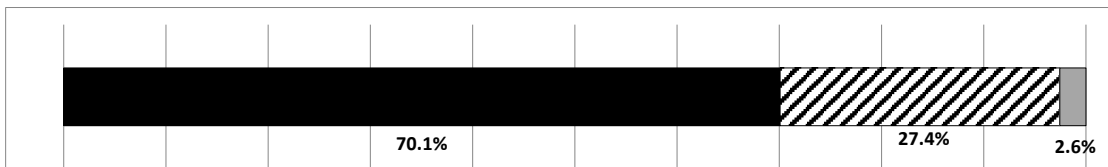


【教職員】

7 教職員は、子供一人一人の理解に努め、寄り添って指導にあたり、適切に評価している。

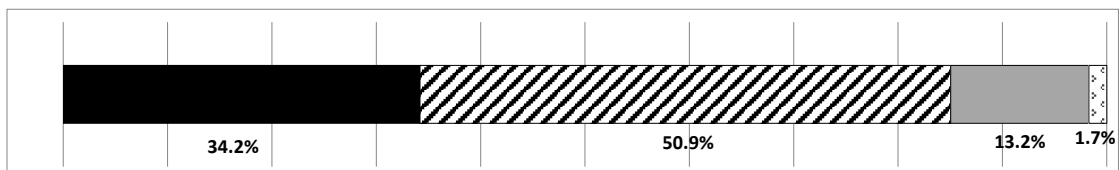


8 教職員は、保護者・地域の方に挨拶し、対応が適切である。

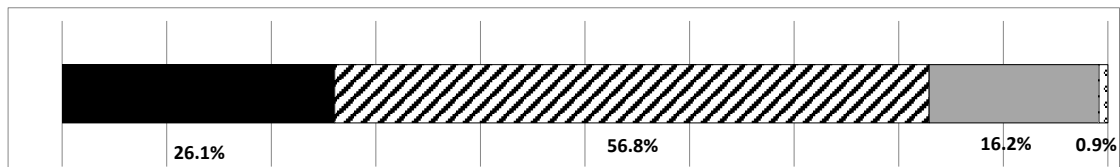


【児童】

9 子供たちは、保護者や地域の方に挨拶をしている。

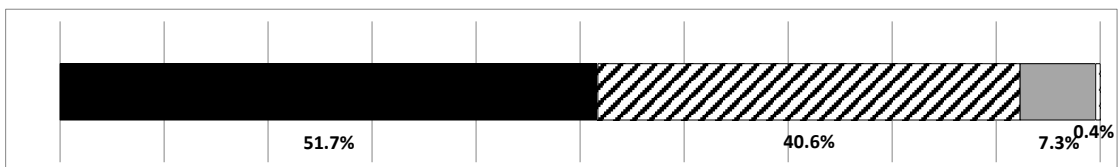


10 子供たちは、交通ルールやマナーを守っている。



【家庭・地域】

11 学校は、家庭への連絡や意思の疎通をていねいに行っている



12 学校は、保護者や地域の方と連携・協力して子供の指導にあたっている。

