



きせき

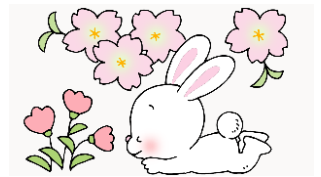
栄小学校 6 学年だより
令和 6 年 4 月 8 日(月)
NO.1

楽しく充実した last year に

お子さまのご進級おめでとうございます。4月4日の準備登校では、すでに最高学年の自覚をもち、新年度が気持ちよく始められるよう、学校のために真剣に作業をする姿が見られました。とても頼もしく感じました。本日の入学式でも、6年生の自覚をもって1年生を優しくリードする姿を見せてくれていました。

いよいよ、最高学年としての生活が始まりました。委員会活動やクラブ活動では、最も責任ある立場になります。また、学校行事や縦割り活動などのあらゆる場面で先頭に立ったり、縁の下の力持ちとなって支えたりします。限られた時間の中でたくさんのことをしなければならないため、大変なこともあるかもしれません。一つ一つの活動にみんなで力を合わせて丁寧に取り組んでいく中で、1~5学年の手本となる姿を示し、広めていってほしいと思います。そして、6年生みんなの心が大きく柔らかく成長していくことを期待しています。

1年間、保護者の皆様のご理解とご協力をよろしくお願いいたします。



担任紹介

1組

本校6年目ということで、栄小と一緒に入った子供たちをまた、担任できることを大変嬉しく思います。子供たちにとって思い出に残る1年間になるよう、尽力していきます。よろしくお願いいたします。

2組

6年生として過ごす大切な1年を一緒に過ごせること、大変嬉しく思います。一人一人の良さを認め合えるような温かい学年にしていきたいと思っています。よろしくお願いいたします。

メイプル学級

メイプル学級を通して6年生の行事に関わらせていただきます。

子供たちが充実した学校生活を送れるように頑張ってお参ります。よろしくお願いいたします。

【専科等担当教員】

理科:

社会:

音楽:

EET(英語):



1年間よろしくお願いいたします。



4月の学習予定

国語	・帰り道 ・聞いて、考えを深めよう	図工	・わたしのお気に入りの場所
社会	・わたしたちのくらしと日本国憲法 ・国の政治のしくみと選挙	家庭科	・生活時間をマネジメント
算数	・対称な図形	体育	・体ほぐしの運動 ・マット運動
理科	・ものの燃え方と空気	外国語	・Welcome to our school. ・We are from India.
音楽	・歌声をひびかせて心をつなげよう	道徳	・スポーツの力・本当のことだけど… ・父の思いを受け継いで



❁ 提出物について

本日、児童連絡カード・保健調査票・結核問診票を返却します。加除訂正後、**4月11日(木)までに提出**をお願いします。また、24日(水)に、尿検査容器を配付しますので、25日(木)にお忘れのないよう提出をよろしくお願いいたします。

❁ 児童連絡カードの引き取り者名の記入について

震度5以上の災害発生の場合は、引取りを原則としています。緊急時引取りの際には、緊急時引取り票に記載されている方のみ引渡しをします。**中学生以上のお子さん、保護者以外の方が引取り者となる場合にも、必ず名前の記入**をお願いします。※保護者以外の方であれば必ずご了解をいただきご記入ください。

❁ 学習準備について

- 今年度使う教科書を本日配付しました。乱丁や落丁がないか確認し、記名をしておいてください。
- 国語、算数、社会、理科のノートは、5年生で使用したものを今年度も継続して使います。
- 新たにノートを買うときは、国語「**B5 たて15行**」の物を、算数・社会・理科は、**同じマス目の物の購入**をお願いします。漢字ノートにつきましては、学校で購入致しました。よろしくお願いいたします。
- 発育測定のため、体育着は10日(水)までに、道具箱は11日(木)までに持たせてください。
- 5年生でも使っていた絵の具セット・習字セット・裁縫セット・体育着等とともに、記名の確認と学年・学級の修正をお願いします。

❁ 時間割について

6年生は月曜日が5時間授業、下校 14 時45分、火・木曜日(クラブ・委員会)が6時間授業、下校 15 時35分となります。水・金曜日はすいすいデーの日課で 6 時間授業、下校 15 時5分です。

❁ キャリアパスポートについて

子供たちが「6年生で頑張ること」を記入した紙をキャリアパスポートファイルに入れて 16 日(火)に持ち帰りますので、保護者の方から励ましの言葉を書いていただき、**22日(月)までに持たせていただく**ようお願いいたします。

❁ 懇談会

期日:4月16日(火)15時00分～

内容:年間指導方針、子供たちの様子、役員選出、保護者懇談など
ご多用の中と思いますが、ご来校をお待ちしております。

❁ 教科担任制について

学年内で、家庭科を1組担任 が、図工を2組担任 が指導します。